



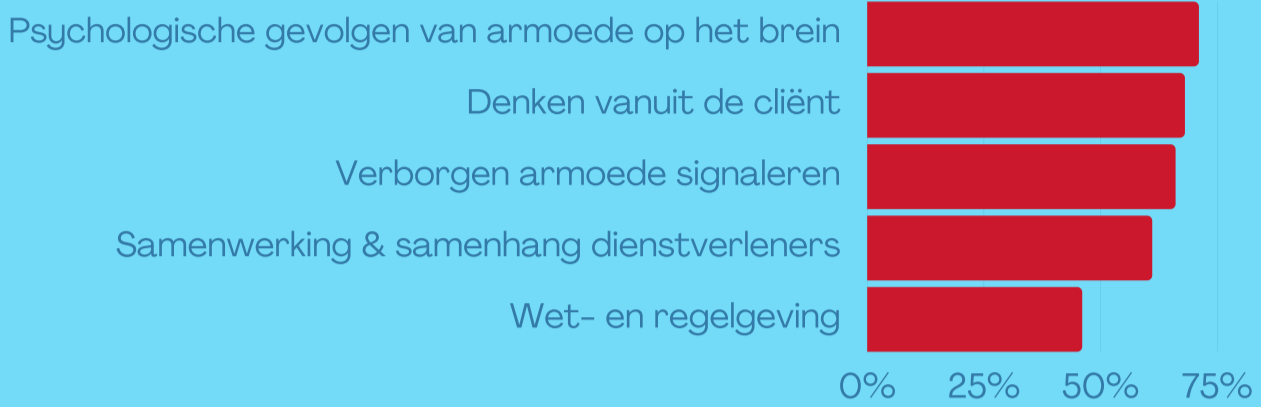
FLITSPEILING

Medewerkers

HOE ZIET PASSEND TRAININGS- EN SCHOLINGS-AANBOD M.B.T. ARMOEDE EN SCHULDEN ERUIT?

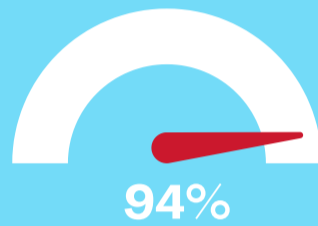
LEERBEHOEFTE

Onderwerpen

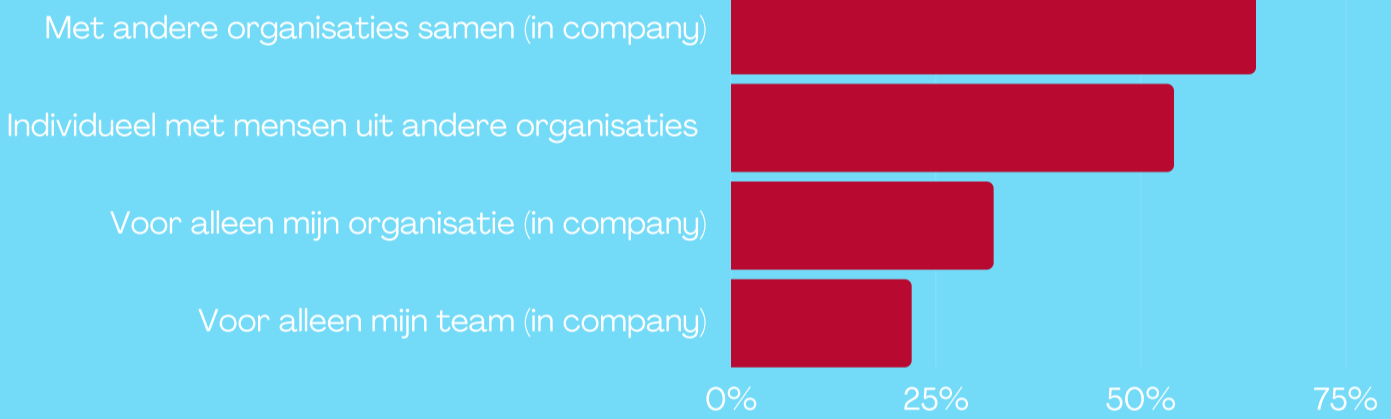


SAMEN LEREN

Vind je het zinvol/leuk/leerzaam om scholing of trainingen te volgen samen met medewerkers van andere organisaties?



Ja!

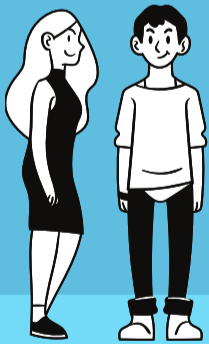


Wat voor scholing/training zou voor jou een verschil maken in je werk?

- Scholing of training die zich richt op het herkennen van armoede.
- Aansluiten bij de belevingswereld van de mensen in armoede. Waar kunnen (wij voor) cliënten terecht?
- Kennis van het (schulden) systeem, wet- en regelgeving, instanties.

Hoe past scholing/training op dit moment het beste in jouw werk?

interactief - afwisselend - flexibel - verbindend met andere organisaties - successen delen - beleven - meerdere korte momenten - passend bij wat er in de praktijk gebeurt - online



Niveau



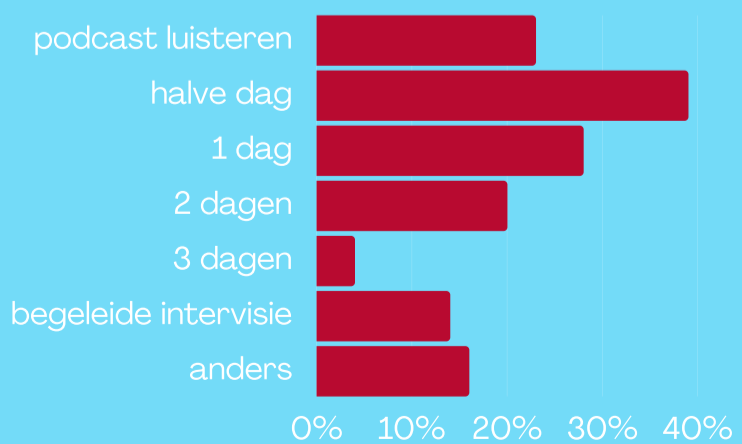
72% HBO



10% MBO 4

MBO 1: 1% - WO: 5% - anders: 12%

Tijdsinvestering





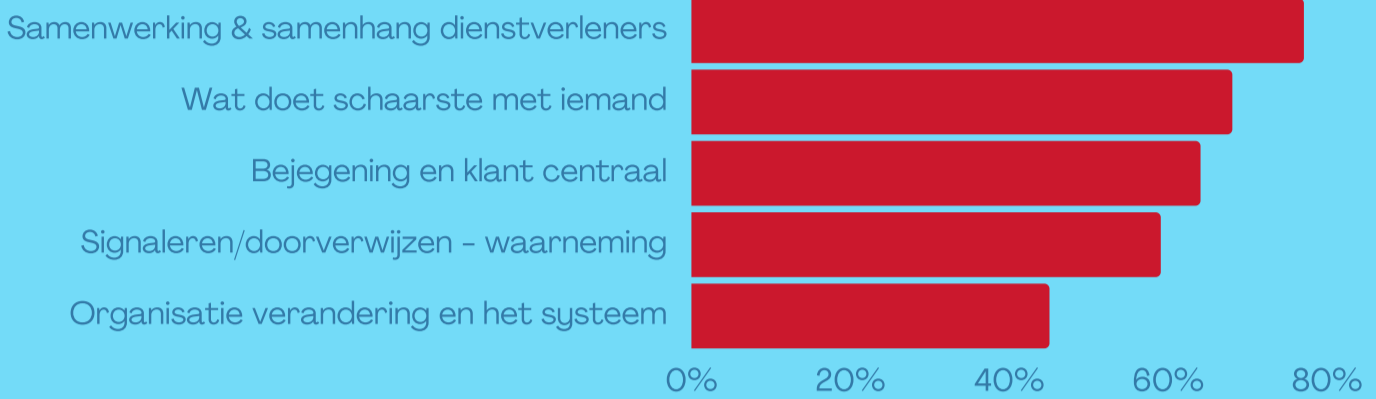
FLITSPEILING

Bestuurders, directeuren, managers en teamleiders

HOE ZIET PASSEND TRAININGS- EN SCHOLINGS-AANBOD M.B.T. ARMOEDE EN SCHULDEN ERUIT?

LEERBEHOEFTE

Onderwerpen



Welke scholing/training levert het meeste op of maakt het verschil?

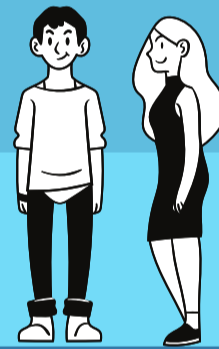
bewustwording impact van armoede - inzicht in ondersteuningsmogelijkheden - verdieping - echt ervaren - praktische scholing - armoede herkennen en bespreekbaar maken - ervaringen delen - armoede in sggz - kennis van persona's

Hoe past scholing/training op dit moment het beste in jouw organisatie of team?

op verschillende niveaus - fysiek - leren door te ervaren - samenwerking met andere partijen in de keten - oefenspellen - praktisch - interactief - betrekken ervaringsdeskundigen - online

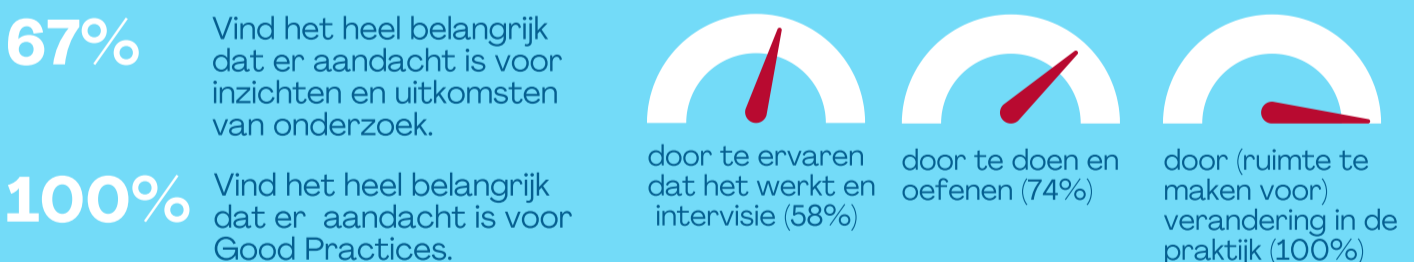
- Ik zie geen belemmeringen. (3x)
- Schaarste in tijd en geld is niet alleen voor arme gezinnen een probleem, maar ook voor een instelling als de onze. Dus een effectieve en efficiënte inrichting van de leerling is zeer relevant.

Welke belemmeringen of uitdagingen zie je op dit moment?*



SAMEN LEREN

Vertaling naar de praktijk



Met welke randvoorwaarden moeten we rekening houden?

compact - modulair - passend bij de context - samenhangende trainingen - betrokkenheid van ervaringsdeskundigen - ruimte voor diverse invalshoeken - gericht en goed gepland

Wat doe jij aan borging na de scholing? *

aanbieden digitale omgeving - intervisie en supervisie - herhalingsbijeenkomsten - herhaling en vervolg - implementatie

*Deze vraag is alleen aan bestuurders/directeuren gesteld (N=4)

Niveau



44% HBO



28% Anders, namelijk... een combi, een mix, passend bij ieders niveau.

22% MBO 4 - 6% WO - 0% MBO 1